



ЕЛАТОМСКИЙ ПРИБОРНЫЙ ЗАВОД

Каталог медицинской мебели



Россия, 391351,
р.п. Елатьма, Рязанская обл.,
тел.: (49131) факс 2-21-09, 91-4-50, 4-19-96
e-mail: admin@elamed.com
internet: www.elamed.com
ом № 54.400.05

Всё для здоровья. Здоровье для Вас.

МЕДИЦИНСКАЯ МЕБЕЛЬ «ЕЛАМЕД»

Соответствует СанПиН 2.1.3.1375-03, 2.1.3.2.630-10, 2.1.7.2790-10.
Входит в государственный реестр изделий медицинского назначения.
На все изделия имеются регистрационные удостоверения и декларации о соответствии.
Гарантийный срок эксплуатации - 24 месяца.

Изготовлена из материалов, обеспечивающих повышенную устойчивость к воздействию моющих и дезинфицирующих средств.

Элементы конструкции:

- Регулируемые по высоте ножки;
- Регулируемые фиксаторы полок;
- ПВХ-кромка;
- Современная фурнитура;
- Пластмассовые ящики;
- Поворотные колеса, оснащенные тормозными элементами;
- У большинства изделий - угол открывания дверей - 170 градусов.

Характеристики материалов:

- Прочность и легкость;
- Влагонепроницаемость;
- Устойчивость к коррозии и деформации;
- Сохранность внешнего вида при использовании дезинфектантов;
- Долговечность;
- Современный внешний вид.

Предназначена для оснащения всех отделений ЛПУ и особенно отделений с повышенными санитарно-гигиеническими требованиями:

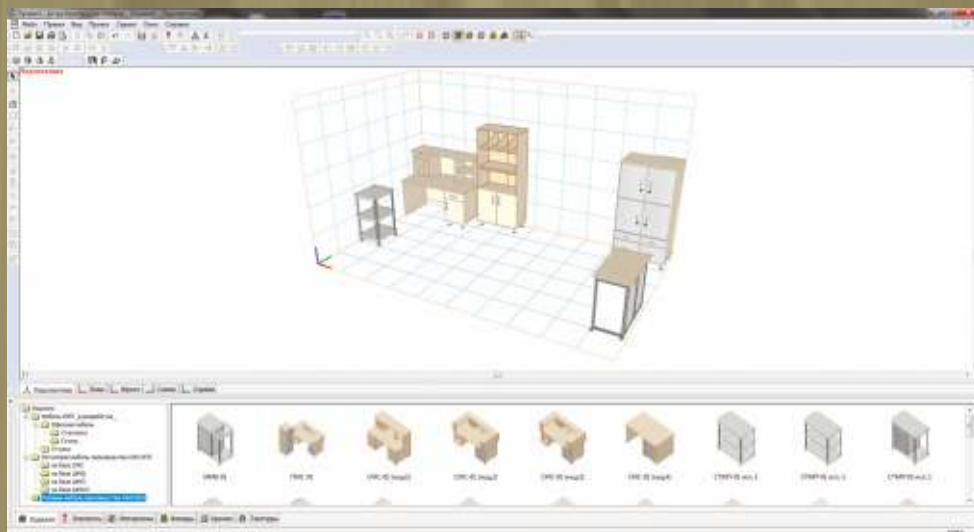
- Хирургических отделений;
- Инфекционных отделений;
- Противотуберкулезных диспансеров;
- Кожно-венерологических диспансеров;
- Предоперационных, операционных и послеоперационных отделений, боксов, палат;
- Перевязочных кабинетов;
- Отделений и палат реанимации;
- Отделений и палат интенсивной терапии;
- Отделений и палат для новорожденных, грудных, недоношенных, травмированных детей;
- Всех видов лабораторий;
- Станций переливания крови.



**МЕДИЦИНСКАЯ МЕБЕЛЬ
«ЕЛАМЕД»**
достойное сервисное обслуживание

Помимо представленных в каталоге моделей, ОАО «Елатомский приборный завод» принимает заявки на изготовление нетиповой мебели по требованиям заказчика.

Мебель поставляется как в разобранном, так (по желанию клиента) и в собранном виде. В отдельных регионах, список которых можно уточнить по бесплатному, круглосуточному номеру 8-800-200-01-13, так же предоставляются услуги квалифицированного сборщика нашей мебели. Кроме того, по данному номеру Вы можете получить контактную информацию наших представителей в регионах, которые при помощи специальной компьютерной программы помогут подобрать мебель специально для вашего помещения, исходя из его назначения и площади.



поворотное колесо
с тормозным элементом



поворотная полка
из пластика с лотками



выдвижные элементы
из пластика



регулируемая по высоте
опора



современная фурнитура

МЕДИЦИНСКАЯ МЕБЕЛЬ
«ЕЛАМЕД»
дизайн и материалы будущего

Шкафы медицинские лабораторные

Шкаф медицинский лабораторный ШМЛ-01-«ЕЛАТ» мод.С



Габаритные размеры ДхГхВ, мм: 650х445х1650.

Вес: 35 кг.

Каркас - алюминиевый профиль с химически стойким полимерным покрытием.

Стенки: пластик.

Шкаф содержит шесть полимерных полок и четыре двери с замками.

Двери - прозрачное стекло.

Шкаф медицинский лабораторный ШМЛ-01-«ЕЛАТ» мод.С3М



Габаритные размеры ДхГхВ, мм: 650х445х1650.

Вес: 35 кг.

Каркас - алюминиевый профиль с химически стойким полимерным покрытием.

Стенки: пластик.

Шкаф содержит шесть полимерных полок и четыре двери с замками.

Двери - слаботонированное стекло (тонировка 3М).

Шкаф медицинский лабораторный ШМЛ-01-«ЕЛАТ» мод.С9М



Габаритные размеры ДхГхВ, мм: 650х445х1650.

Вес: 35 кг.

Каркас - алюминиевый профиль с химически стойким полимерным покрытием.

Стенки: пластик.

Шкаф содержит шесть полимерных полок и четыре двери с замками.

Двери - сильнотонированное стекло (тонировка 9М).

ШМЛ-01 «ЕЛАТ», модель С9М-П



СМС-01 «ЕЛАТ»



ССМ



МЕДИЦИНСКАЯ МЕБЕЛЬ
«ЕЛАМЕД»
дизайн и материалы будущего

Представленные в каталоге серийные изделия оперативно доступны оптовым структурам и медучреждениям России в любом количестве, т.к.:

- изготовлены на одном предприятии, отгружающем продукцию автотранспортом, почтой, железной дорогой, авиатранспортом со складов в Москве, в Рязани, в регионах;
- имеют декларации о соответствии РФ, регистрационные удостоверения Минздравсоцразвития РФ, сертификаты соответствия стандарту ISO, зарегистрированы в большинстве стран СНГ и Запада, то есть разрешены к применению без каких-либо оговорок в медицинских учреждениях.

Продукция Елатомского приборного завода - многократный победитель конкурса «100 лучших товаров России», международных медицинских выставок и выставок инноваций «Эврика» (Брюсель).

Справки о ценах на продукцию можно получить у региональных представителей (информацию о региональных представительствах можно найти на сайте www.elamed.com в разделе «где купить» <http://elamed.com/where-to-buy/>), или по телефонам (49131) 2-21-09, 9-14-50, 4-19-96, а так же в разделе «Прайс-лист» сайта www.elamed.com.

Адреса для заявок, консультаций и предложений:

391351 Рязанская область, р.п.Елатьма, ул.Янина, 25

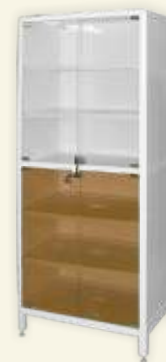
Елатомский приборный завод

(49131) 2-21-09, 9-14-50, 4-19-96

admin@elamed.com

www.elamed.com

Шкаф медицинский лабораторный ШМЛ-01-«ЕЛАТ» мод.С-СЗМ



Габаритные размеры ДхГхВ, мм: 650х445х1650.

Вес: 35 кг.

Каркас - алюминиевый профиль с химически стойким полимерным покрытием.

Стенки: пластик.

Шкаф содержит шесть полимерных полок и четыре двери с замками.

Двери - прозрачное и слаботонированное стекло (тонировка 3М).

Шкаф медицинский лабораторный ШМЛ-01-«ЕЛАТ» мод.С-С9М*



Габаритные размеры ДхГхВ, мм: 650х445х1650.

Вес: 35 кг.

Каркас - алюминиевый профиль с химически стойким полимерным покрытием.

Стенки: пластик.

Шкаф содержит шесть полимерных полок и четыре двери с замками.

Двери - прозрачное и сильнотонированное стекло (тонировка 9М).

Шкафы медицинские лабораторные

27

Шкаф медицинский лабораторный ШМЛ-01-«ЕЛАТ» мод.С-П*



Габаритные размеры ДхГхВ, мм: 650х445х1650.
Вес: 42 кг.
Каркас - алюминиевый профиль с химически стойким полимерным покрытием.
Стенки: пластик.
Верх: две двери из прозрачного стекла, с замками, внутри три пластиковых полки.
Низ: дверь из пластика с замком, внутри три полки из ЛДСтП.

Шкаф медицинский лабораторный ШМЛ-01-«ЕЛАТ» мод.СЗМ-П*



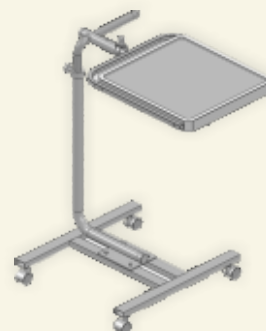
Габаритные размеры ДхГхВ, мм: 650х445х1650.
Вес: 42 кг.
Каркас - алюминиевый профиль с химически стойким полимерным покрытием.
Стенки: пластик.
Верх: две двери из слаботонированного стекла (тонировка 3М), с замками, внутри три пластиковых полки.
Низ: дверь из пластика с замком, внутри три полки из ЛДСтП.

Шкаф медицинский лабораторный ШМЛ-01-«ЕЛАТ» мод.С9М-П



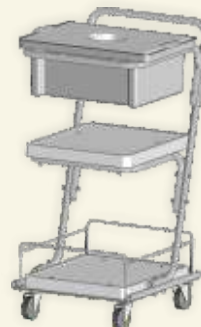
Габаритные размеры ДхГхВ, мм: 650х445х1650.
Вес: 42 кг.
Каркас - алюминиевый профиль с химически стойким полимерным покрытием.
Стенки: пластик.
Верх: две двери из сильнотонированного стекла (тонировка 9М), с замками, внутри три пластиковых полки.
Низ: дверь из пластика с замком, внутри три полки из ЛДСтП.

Столик-тележка медицинский полимерный малый ярусный СТМПм-01-«ЕЛАТ» исп.6 (прикроватный)*



Габаритные размеры: 540х690х845.
Каркас: стальные трубы с химически стойким полимерным покрытием.
Столешница: пластик, по краям бортик, предохраняющий от переливания жидкостей, имеется возможность перевернуть, складывается.
Регулировка по высоте, мм: от 800 до 1200.
Колеса: 4 шт., поворотные, снабжены тормозами, диаметр, мм: 50.

Столик-тележка медицинский полимерный малый ярусный СТМПм-01-«ЕЛАТ» исп.8 (для сбора и транспортировки инструментов)*



Габаритные размеры: 525х495х965.
Каркас: стальные трубы с химически стойким полимерным покрытием.
Полки: пластик.
Внизу, на нижней полке, установлено ограждение.
Колеса: 4 шт., поворотные, два снабжены тормозами, диаметр, мм: 75.

Стол складной с подставкой для книг



Габаритные размеры ДхГхВ, мм: 570х340х340.
Вес: 1,1 кг.
Материал: полистирол.
Нагрузка на столешницу: до 5 кг.

Модуль медицинский для белья ММБ-01-«ЕЛАТ» мод.1



Габаритные размеры ДхГхВ, мм: 850х450х1015.
Вес: 21 кг.
Каркас: алюминиевый профиль с химически стойким полимерным покрытием.
Стенки и полки выполнены из полимерных материалов.
Модуль разделен на две секции: для грязного и чистого белья.
Колеса: 4 шт., поворотные, два колеса снабжены тормозом, диаметр, мм: 75.

Модуль медицинский для белья ММБ-01-«ЕЛАТ» мод.2



Габаритные размеры ДхГхВ, мм: 965х450х960.
Вес: 21 кг.
Каркас: стальные трубы с химически стойким полимерным покрытием.
Полки выполнены из полимерных материалов.
Модуль разделен на две секции: для грязного и чистого белья.
Колеса: 4 шт., поворотные, два колеса снабжены тормозом, диаметр, мм: 75.
Предусмотрено дополнительное ограждение для предотвращения смещения мешка с грязным бельем.

Модуль медицинский для сбора отходов МСО-01-«ЕЛАТ» мод.2



Габаритные размеры ДхГхВ, мм: 460х625х1025.
Вес: 21 кг.
Каркас: стальные трубы с химически стойким полимерным покрытием.
Специальное приспособление для крепления мешка.
Откидная крышка открывается при помощи нажатия педали, расположенной в нижней части основания.
Ограждение для предотвращения смещения мешка с отходами.
Колеса: 2 шт., диаметр, мм: 100.

Шкаф медицинский лабораторный ШМЛ-01-«ЕЛАТ» мод.С-2П*



Габаритные размеры ДхГхВ, мм: 895х470х1650.
Вес: 42 кг.
Каркас - алюминиевый профиль с химически стойким полимерным покрытием.
Стенки: пластик.
Верх: две двери из прозрачного стекла, с замками, внутри шесть полок (четыре из пластика, две из ЛДСП).
Середина - два выдвижных ящика из пластика.
Низ: две двери из пластика с замками, внутри четыре полки из пластика.

Шкаф медицинский лабораторный ШМЛ-01-«ЕЛАТ» мод.СЗМ-2П



Габаритные размеры ДхГхВ, мм: 895х470х1650.
Вес: 42 кг.
Каркас - алюминиевый профиль с химически стойким полимерным покрытием.
Стенки: пластик.
Верх: две двери из слаботонированного стекла (тонировка 3М), с замками, внутри шесть полок (четыре из пластика, две из ЛДСП).
Середина - два выдвижных ящика из пластика.
Низ: две двери из пластика с замками, внутри четыре полки из пластика.

Шкаф медицинский лабораторный ШМЛ-01-«ЕЛАТ» мод.С9М-2П



Габаритные размеры ДхГхВ, мм: 895х470х1650.
Вес: 42 кг.
Каркас - алюминиевый профиль с химически стойким полимерным покрытием.
Стенки: пластик.
Верх: две двери из сильно тонированного стекла (тонировка 9М), с замками, внутри шесть полок (четыре из пластика, две из ЛДСП).
Середина - два выдвижных ящика из пластика.
Низ: две двери из пластика с замками, внутри четыре полки из пластика.

ШМЛ

долговечность применения
и ваш высокий имидж

Шкафы медицинские для фармпрепаратов

25

Шкаф медицинский для фармпрепаратов ШМФ-01-«ЕЛАТ» мод.1



Габаритные размеры ДхГхВ, мм: 490х595х1880.
Вес: 70 кг.
Изготовлен из ЛДСП 16 мм, окантовка кромкой ПВХ.
Шкаф однодверный. Дверь запирается на замок.
На двери закреплены три полимерных полки с тремя лотками каждая.
Внутри: две поворотные полимерные полки с шестью лотками каждая и встроенный трейзер (внутри полка), шесть полок из ЛДСП (одна выдвижная).
Низ: один выдвижной ящик из ЛДСП.
Задняя стенка изготовлена из ДВПО.

Шкаф медицинский для фармпрепаратов ШМФ-01-«ЕЛАТ» мод.2



Габаритные размеры ДхГхВ, мм: 850х595х1880.
Вес: 100 кг.
Изготовлен из ЛДСП 16 мм, окантовка кромкой ПВХ.
Шкаф двухдверный.
На каждой двери закреплены три полимерных полки с тремя лотками каждая.
Внутри шкафа размещены: шесть полимерных поворотных полок с шестью лотками каждая, восемь полок из ЛДСП.
Низ: два выдвижных ящика из ЛДСП.
Задняя стенка изготовлена из ДВПО.

Шкаф медицинский для фармпрепаратов ШМФ-01-«ЕЛАТ» мод.3



Габаритные размеры, ДхГхВ, мм: 850х595х1880.
Вес: 110 кг.
Изготовлен из ЛДСП 16 мм, окантовка кромкой ПВХ.
Шкаф двухдверный.
На каждой двери закреплены три полимерных полки с тремя лотками каждая.
Внутри: четыре полимерные поворотные полки с шестью лотками каждая, пять полок, 2 встроенных трейзера с полкой.
Низ: два выдвижных ящика из ЛДСП.
Задняя стенка изготовлена из ДВПО.

Матрац для КПП-01-«ЕЛАТ»



Габаритные размеры ДхГ, мм: 1975х700.
Вес: 4,5 кг.
Материал: пенополиуретан толщиной 70 или 100 мм, обтянут винилискожей.
Покрывание матраца устойчиво к многократному воздействию моющих и дезинфицирующих средств.
Состоит из трех секций: спинной, ножной и центральной.

Кровать палатная передвижная КПП-01-«ЕЛАТ» с матрацем

Габаритные размеры ДхГхВ, мм: 2085х770х925.
Каркас - металлический профиль с химически стойким полимерным покрытием.
Регулировка наклона спинной секции от 0° до 70°, механизм подъема: винт-гайка.
Регулировка наклона ножной секции от 0° до 14° самозаклинивающимся механизмом.
Ложe - девять пластиковых накладок.
Спинки выполнены из труб 32 мм и накладок из пластика.
Максимальная нагрузка: не более 170 кг.
Колеса: 4 шт., поворотные, 2 снабжены тормозом, диаметр, мм: 125.



Матрац:
Габаритные размеры ДхГ, мм: 1975х700.
Вес: 4,5 кг.
Материал: пенополиуретан толщиной 70 или 100 мм, обтянут винилискожей.
Покрывание матраца устойчиво к многократному воздействию моющих и дезинфицирующих средств.
Состоит из трех секций: спинной, ножной и центральной.

Кушетка стационарная КС-01-«ЕЛАТ»



Габаритные размеры ДхГхВ, мм: 1860х600х550.
Вес: 35 кг.
Каркас - стальной профиль с химически стойким полимерным покрытием.
Регулировка наклона подголовника от 0° до 40°.
Ножки выполнены из стальной трубы диаметром 32 мм.
Максимальная нагрузка: не более 150 кг.
Ложе: покрытие - винилискожа, наполнитель - поролоновая подкладка толщиной 50 мм.
Цвет обивки: бежевый.

Кровать палатная передвижная КПП-01-«ЕЛАТ»



Габаритные размеры ДхГхВ, мм: 2085х770х925.
Вес: 70 кг.
Каркас - металлический профиль с химически стойким полимерным покрытием.
Регулировка наклона спинной секции от 0° до 70°, механизм подъема: винт-гайка.
Регулировка наклона ножной секции от 0° до 14° самозаклинивающимся механизмом.
Ложе - девять пластиковых накладок.
Спинки выполнены из труб диаметром 32 мм и накладок из пластика.
Максимальная нагрузка: не более 170 кг.
Колеса: 4 шт., поворотные, 2 снабжены тормозом, диаметр, мм: 125.

Шкаф медицинский для фармпрепаратов ШМФ-01-«ЕЛАТ» мод.4



Габаритные размеры, ДхГхВ, мм: 430х600х1695.
Вес: 65 кг.
Изготовлен из ЛДСтП 16 мм, окантовка кромкой ПВХ.
Верх: две двери из пластика, на каждой двери закреплена одна полимерная полка с тремя лотками.
Двери запираются на замки.
Внутри: одна полимерная поворотная полка с шестью лотками, встроенный трейзер, пять полок из ЛДСтП.
Низ: два выдвижных ящика из пластика.
Задняя стенка изготовлена из ДВПО.

Шкаф медицинский для фармпрепаратов ШМФ-01-«ЕЛАТ» мод.5



Габаритные размеры ДхГхВ, мм: 845х600х1695.
Вес: 90 кг.
Изготовлен из ЛДСтП 16 мм, окантовка кромкой ПВХ.
Верх: четыре двери из пластика, на каждой двери закреплена одна полимерная полка с тремя лотками.
Двери запираются на замки.
Внутри: три полимерных поворотных полки с шестью лотками каждая, встроенный трейзер, тринадцать полок из ЛДСтП.
Низ: два выдвижных ящика из пластика.
Задняя стенка изготовлена из ДВПО.

Шкаф медицинский для фармпрепаратов ШМФ-01-«ЕЛАТ» мод.6



Габаритные размеры ДхГхВ, мм: 430х475х1695.
Вес: 65 кг.
Изготовлен из ЛДСтП 16 мм, окантовка кромкой ПВХ.
Верх: две двери из пластика, на каждой закреплена одна полимерная полка с тремя лотками.
Двери запираются на замки.
Внутри: встроенный трейзер, пять полок из ЛДСтП.
Низ: два выдвижных ящика из пластика.
Задняя стенка изготовлена из ЛДСтП.

ШМФ

удобное хранение лекарств

Шкафы медицинские для фармпрепаратов

23

Шкаф медицинский для фармпрепаратов ШМФ-01-«ЕЛАТ» мод.7



Габаритные размеры, ДхГхВ, мм: 430х475х1695.
Вес: 65 кг.
Изготовлен из ЛДСтП 16 мм, окантовка кромкой ПВХ.
Верх: две двери из пластика, на каждой закреплена одна полимерная полка с тремя лотками.
Двери запираются на замки.
Внутри: встроенный трейзер, пять полок из ЛДСтП.
Низ: два выдвижных ящика из пластика.
Задняя стенка изготовлена из ЛДСтП.
Используется для организации поста медсестры.

Шкаф медицинский для фармпрепаратов ШМФ-01-«ЕЛАТ» мод.8



Габаритные размеры ДхГхВ, мм: 530х595х1880.
Вес: 75 кг.
Изготовлен из ЛДСтП 16 мм, окантовка кромкой ПВХ.
Шкаф однодверный.
Дверь запирается на замок.
На двери закреплены три полки с тремя лотками каждая.
Внутри: одна полимерная поворотная полка с шестью лотками, пять стационарных полок, две выдвижные полки из ЛДСтП.
Возможность разместить сейф и холодильник.
Низ: один выдвижной ящик из ЛДСтП.
Задняя стенка изготовлена из ДВПО.

Шкаф медицинский для фармпрепаратов ШМФ-01-«ЕЛАТ» мод.9



Габаритные размеры ДхГхВ, мм: 850х595х1880.
Вес: 120 кг.
Изготовлен из ЛДСтП 16 мм, окантовка кромкой ПВХ.
Шкаф двухдверный.
На двери закреплены две полки с тремя лотками каждая.
Внутри: четыре полимерные поворотные полки с шестью лотками, семь стационарных и одна выдвижная полка из ЛДСтП.
Возможность разместить сейф и холодильник.
Низ: два выдвижных ящика из ЛДСтП.
Задняя стенка изготовлена из ДВПО.

Стол-тумба медицинский лабораторный СТМЛ-01-«ЕЛАТ» мод.2*



Габаритные размеры ДхГхВ, мм: 1500х500х1025.
Каркас - алюминиевый профиль с химически стойким полимерным покрытием.
Фасад, стенки: пластик.
Столешница: TRESPA (химически стойкая поверхность с высокой влагостойкостью и устойчивостью к истиранию).
Три секции: в одной секции размещены два полимерных ящика и ниша с полкой, закрытая дверью, в другой - четыре малых и один большой полимерные ящики, в третьей секции - малый выдвижной ящик из пластика и две открытые полки из пластика.

Стол-тумба медицинский лабораторный СТМЛ-01-«ЕЛАТ» мод.3



Габаритные размеры ДхГхВ, мм: 1500х500х1025.
Вес: 51 кг.
Каркас - алюминиевый профиль с химически стойким полимерным покрытием.
Фасад, стенки: пластик.
Столешница: TRESPA (химически стойкая поверхность с высокой влагостойкостью и устойчивостью к истиранию).
Три секции: две состоят из двух выдвижных ящиков, пластиковой двери, за дверью - одна съемная полка из пластика, третья - из одного выдвижного ящика и ниши, разделенной пластиковой полкой.

Стол-тумба медицинский лабораторный СТМЛ-01-«ЕЛАТ» мод.4*



Габаритные размеры ДхГхВ, мм: 1300х500х1300.
Вес: 60 кг.
Каркас - алюминиевый профиль с химически стойким полимерным покрытием.
Фасад, стенки: пластик.
Столешница: TRESPA (химически стойкая поверхность с высокой влагостойкостью и устойчивостью к истиранию).
Тумба: выдвижной ящик, пластиковая дверь, за дверью - одна съемная полка из пластика.
Надстройка для стола: ЛДСтП 16 мм.

ТМК, ТМП, СТМЛ
удобно, красиво, долговечно

* - не серийное изделие, изготавливается на заказ.

Тумбочка медицинская кабинетная ТМК-01-«ЕЛАТ» мод.1, мод.2



Габаритные размеры ДхГхВ, мм: 910х515х840.
Вес мод.1: 30 кг. Вес мод.2: 32 кг.
Каркас - алюминиевый профиль с химически стойким полимерным покрытием.
Фасад, стенки: пластик.
ТМК-01- "ЕЛАТ" мод.1 столешница - ЛДСП.
ТМК-01- "ЕЛАТ" мод.2 столешница - TRESPA (химически стойкая поверхность с высокой влажостойкостью и устойчивостью к истиранию).
Две секции: одна состоит из четырех ящиков, другая из выдвижного ящика и ниши закрытой дверью, внутри полка из пластика. Колеса: 4 шт., поворотные, снабжены тормозом, диаметр, мм: 40.

Тумбочка медицинская кабинетная ТМК-01-«ЕЛАТ» мод.7



Габаритные размеры ДхГхВ, мм: 910х515х840.
Вес: 32 кг.
Каркас - алюминиевый профиль с химически стойким полимерным покрытием.
Фасад, стенки: пластик.
Столешница: ЛДСП.
Две секции: секция состоит из выдвижного ящика и ниши закрытой дверью, внутри полка из пластика.
Колеса: 4 шт., поворотные, снабжены тормозом, диаметр, мм: 40.

Тумбочка медицинская прикроватная ТМП-01-«ЕЛАТ» мод.1



Габаритные размеры ДхГхВ, мм: 480х515х840.
Вес: 17 кг.
Каркас - алюминиевый профиль с химически стойким полимерным покрытием.
Фасад, стенки: пластик.
Столешница: ЛДСП.
Тумба состоит: выдвижного ящика из пластика и пластиковой двери, за дверью - одна съемная полка из пластика.
Колеса: 4 шт., поворотные, снабжены тормозом, диаметр, мм: 40.

Шкаф медицинский для фармпрепаратов ШМФ-01-«ЕЛАТ» мод.10



Габаритные размеры ДхГхВ, мм: 430х305х610.
Вес: 30 кг.
Изготовлен из ЛДСП 16 мм, окантовка кромкой ПВХ.
Фасад двери - пластик.
На двери закреплена одна полимерная полка с тремя лотками.
Дверь запирается на замок.
Внутри: одна полимерная поворотная полка с шестью лотками.
Задняя стенка изготовлена из ДВПО.

Шкаф медицинский для фармпрепаратов ШМФ-01-«ЕЛАТ» мод.11



Габаритные размеры ДхГхВ, мм: 430х350х610.
Вес: 30 кг.
Изготовлен из ЛДСП 16 мм, окантовка кромкой ПВХ.
Фасад двери - пластик.
На двери закреплена одна полимерная полка с тремя лотками.
Дверь запирается на замок.
Внутри: две полки из ЛДСП.

Шкаф медицинский для фармпрепаратов ШМФ-01-«ЕЛАТ» мод.12



Габаритные размеры ДхГхВ, мм: 850х305х610.
Изготовлен из ЛДСП 16 мм, окантовка кромкой ПВХ.
Фасад двери - пластик.
Шкаф двухдверный.
На каждой двери закреплена одна полимерная полка с тремя лотками каждая.
Двери закрываются на замок.
Внутри: две полимерные поворотные полки с шестью лотками каждая.
Задняя стенка изготовлена из ДВПО.

ШМФ

удобное хранение лекарств

Шкафы медицинские для документов и специальной одежды

21

Шкаф медицинский для документов ШМД-01-«ЕЛАТ» мод.1



Габаритные размеры ДхГхВ, мм: 800х450х1875.
Вес: 65 кг.
Изготовлен из ЛДСП 16 мм, окантовка кромкой ПВХ.
Верх: открытая секция, три полки (одна выдвижная) из ЛДСП, ниша, образованная верхней полкой, разделена на четыре отсека тремя перегородками.
Низ: две двери из ЛДСП, внутри одна съемная полка.
Задняя стенка изготовлена из ДВП.

Шкаф медицинский для документов ШМД-01-«ЕЛАТ» мод.2



Габаритные размеры ДхГхВ, мм: 800х450х1875.
Вес: 60 кг.
Изготовлен из ЛДСП 16 мм, окантовка кромкой ПВХ.
Верх: открытая секция, две полки из ЛДСП.
Низ: две двери из ЛДСП, внутри одна съемная полка.
Задняя стенка изготовлена из ДВП.

Шкаф медицинский для документов ШМД-01-«ЕЛАТ» мод.3*



Габаритные размеры ДхГхВ, мм: 845х450х1860.
Вес: 65 кг.
Изготовлен из ЛДСП 16 мм, окантовка кромкой ПВХ.
Верх: открытая секция, четыре полки из ЛДСП.
Низ: две двери из пластика, внутри две съемных полки из ЛДСП.
Задняя стенка изготовлена из ДВП.

Стол медицинский для медицинской сестры СМС-01-«ЕЛАТ» мод.4



Габаритные размеры ДхГхВ, мм: 1200х710х740.
Вес: 60 кг.
Изготовлен из ЛДСП 16 мм, окантовка кромкой ПВХ.
Тумба подкатная: три выдвижных ящика с пластиковыми фасадами, четыре поворотных колеса диаметром 40 мм.

Стол медицинский для медицинской сестры СМС-01-«ЕЛАТ» мод.5*



Габаритные размеры ДхГхВ, мм: 1600х710х740.
Вес: 60 кг.
Изготовлен из ЛДСП 16 мм, окантовка кромкой ПВХ. Тумба подкатная - 2 шт.: три выдвижных ящика с пластиковыми фасадами, четыре поворотных колеса диаметром 40 мм.

Стол медицинский для медицинской сестры СМС-01-«ЕЛАТ» мод.1



Габаритные размеры ДхГхВ, мм: 1400х765х1245.
Вес: 110 кг.
Изготовлен из ЛДСтП 16 мм, окантовка кромкой ПВХ.
Две тумбы и многосекционная открытая ниша, размещенная на столешнице.
Левая тумба: три выдвижных ящика из ЛДСтП.
Правая тумба: один выдвижной ящик и дверца из ЛДСтП, внутри – полка из ЛДСтП.
Стол установлен на 4 регулируемые по высоте хромированные опоры.

Стол медицинский для медицинской сестры СМС-01-«ЕЛАТ» мод.2



Габаритные размеры ДхГхВ, мм: 1400х700х1060.
Вес: 85 кг.
Изготовлен из ЛДСтП 16 мм, окантовка кромкой ПВХ.
Стол включает в себя две ниши, расположенные под столешницей, и многосекционную нишу, размещенную на столешнице. Под столешницей расположена дополнительная полка. Справа расположена тумба с тремя выдвижными ящиками из пластика.
Стол установлен на 4 регулируемые по высоте хромированные опоры.
Возможность установить системный блок компьютера.

Стол медицинский для медицинской сестры СМС-01-«ЕЛАТ» мод.3



Габаритные размеры ДхГхВ, мм: 1400х700х1060.
Вес: 90 кг.
Изготовлен из ЛДСтП 16 мм, окантовка кромкой ПВХ.
Стол включает в себя две ниши, расположенные под столешницей, и многосекционную нишу, размещенную на столешнице. Под столешницей расположена дополнительная полка. Справа расположена тумба с тремя выдвижными ящиками из пластика.
Стол установлен на 4 регулируемые по высоте хромированные опоры.
Используется для организации поста медсестры.

Шкаф медицинский для документов ШМД-01-«ЕЛАТ» мод.4*



Габаритные размеры ДхГхВ, мм: 845х465х1860.
Вес: 65 кг.
Изготовлен из ЛДСтП 16 мм, окантовка кромкой ПВХ.
Фасад двери – пластик.
Верх: открытая секция, три полки (одна выдвижная) из ЛДСтП, ниша образованная верхней полкой, разделена на четыре отсека тремя перегородками.
Середина: два выдвижных ящика из пластика.
Низ: две двери из пластика, внутри две съемных полки из ЛДСтП.
Задняя стенка изготовлена из ДВПО.

Шкаф медицинский для специальной одежды ШМСО-01-«ЕЛАТ» мод.1



Габаритные размеры ДхГхВ, мм: 800х595х1880.
Вес: 80 кг.
Изготовлен из ЛДСтП 16 мм, окантовка кромкой ПВХ.
Два отделения: полка для головных уборов, перекладина для вешалок, внизу – отсек для обуви.
В дверцах установлены вентиляционные отверстия.
Задняя стенка изготовлена из ДВПО.

Шкаф медицинский для специальной одежды ШМСО-01-«ЕЛАТ» мод.3



Габаритные размеры ДхГхВ, мм: 490х595х1860.
Вес: 50 кг.
Изготовлен из ЛДСтП 16 мм, окантовка кромкой ПВХ.
Фасад – ЛДСтП.
Шкаф односекционный, с левой стороны расположены 4 полки для хранения, предусмотрен крючок для совка, в верхней части – полка для головных уборов, на дверце расположены два крючка для размещения специальной одежды, в правой части – штанга и держатели для швабр. На дно шкафа установлен пластиковый поддон.
Задняя стенка изготовлена из ДВПО.

ШМД, ШМСО

все, что нужно вашим документам

* - не серийное изделие, изготавливается на заказ.

Стеллажи передвижные и стационарные

Стеллаж передвижной СПЗ-01-«ЕЛАТ», СПЗ-01У-«ЕЛАТ»



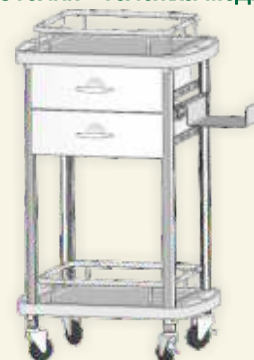
Габаритные размеры ДхГхВ, мм: 420х685х840.
Вес: 7 кг.
Материал: пластик.
Кол-во полок: 3 шт.
Расстояние между полками, мм: 340 и 265.
Колеса: 4 шт., два колеса снабжены тормозом.
Диаметр колеса, мм. 50, поворотные, производство колес: СПЗ-01- "ЕЛАТ"- Китай, СПЗ-01У- "ЕЛАТ"- Германия.
Нагрузка на полку: 6 кг.

Стеллаж стационарный медицинский ССМ-«ЕЛАТ»



Габаритные размеры ДхГхВ, мм: 630х390х780.
Вес: 5,5 кг.
Материал: пластик.
Кол-во полок: 3 шт.
Расстояние между полками, мм: 340 и 265.
Нагрузка на полку: 6 кг.

Столик - тележка медицинский полимерный малый ярусный СТМПм-01-«ЕЛАТ» исп.5*



Габаритные размеры ДхГхВ, мм: 720х490х1015.
Вес: 20 кг.
Каркас - алюминиевый профиль с химически стойким полимерным покрытием.
Стенки: пластик.
Верх и низ состоит из двух полимерных полок с ручками, установлены ограждения из хромированной трубы, нагрузка на полку 30 кг.
В верхней части: два полимерных ящика.
Расположен кронштейн для установки емкостей ЕДПО-3-01, 3 л.
Колеса: 4 шт., поворотные, два колеса снабжены тормозом, диаметр колеса, мм: 75.

Столик - тележка медицинский полимерный малый тумбовый СТМПм-02-«ЕЛАТ» исп.3*



Габаритные размеры ДхГхВ, мм: 580х490х945.
Вес: 19 кг.
Каркас - алюминиевый профиль с химически стойким полимерным покрытием.
Стенки: пластик.
Верх и низ состоит из двух полимерных полок с ручками, нагрузка на полку 30 кг.
Тумба: один полимерный выдвижной ящик и дверь с замком.
Внутри: полка из пластика, нагрузка на полку 15 кг.
Колеса: 4 шт., поворотные, два колеса снабжены тормозом, диаметр колеса, мм: 75.

Столик - тележка медицинский полимерный тумбовый СТМП-02-«ЕЛАТ» исп.7*



Габаритные размеры ДхГхВ, мм: 850х490х945.
Вес: 23 кг.
Каркас - алюминиевый профиль с химически стойким полимерным покрытием.
Стенки: пластик.
Верх и низ состоит из двух полимерных полок с ручками, нагрузка на полку 30 кг.
Тумба: один полимерный выдвижной ящик и дверь с замком.
Внутри: полка из пластика, нагрузка на полку 15 кг.
Колеса: 4 шт., поворотные, два колеса снабжены тормозом, диаметр колеса, мм: 75.

СТМП, СТМПм

универсальность и долговечность

* - не серийное изделие, изготавливается на заказ.

Столики - тележки медицинские полимерные

15

Столик - тележка медицинский полимерный тумбовый СТМП-02-«ЕЛАТ» исп.4*



Габаритные размеры ДхГхВ, мм: 995х490х1010. Вес: 25 кг.
Каркас - алюминиевый профиль с химически стойким полимерным покрытием.
Стенки: пластик.
Столик состоит из двух секций.
Закрытая - пять полимерных ящиков.
Верх и низ состоит из двух полимерных полок с ручками, установлены ограждения из хромированной трубы, нагрузка на полку 30 кг.
Расположены три кронштейна для установки емкостей ЕДПО-3-01, 3 л.
Колеса: 4 шт., поворотные, два колеса снабжены тормозом, диаметр колеса, мм: 75.

Столик - тележка медицинский полимерный тумбовый СТМП-02-«ЕЛАТ» исп.5*



Габаритные размеры ДхГхВ, мм: 995х490х1010. Вес: 25 кг.
Каркас - алюминиевый профиль с химически стойким полимерным покрытием.
Стенки: пластик.
Столик состоит из двух секций.
Закрытая - тумба с дверью, внутри полка из пластика (нагрузка -15 кг), один полимерный выдвижной ящик.
Верх и низ состоит из двух полимерных полок с ручками, установлены ограждения из хромированной трубы, нагрузка на полку 30 кг.
Расположены два кронштейна для установки емкостей ЕДПО-3-01, 3 л, полка из ЛДСП.
Колеса: 4 шт., поворотные, два колеса снабжены тормозом, диаметр колеса, мм: 75.

Столик - тележка медицинский полимерный тумбовый СТМП-02-«ЕЛАТ» исп.6*



Габаритные размеры ДхГхВ, мм: 850х490х945.
Вес: 25 кг.
Каркас - алюминиевый профиль с химически стойким полимерным покрытием.
Стенки: пластик.
Столик состоит из двух секций.
Закрытая - три полимерных ящика и ниша над ними, нагрузка на полку 15 кг.
Верх и низ состоит из двух полимерных полок с ручками, внизу установлено ограждение из хромированной трубы, нагрузка на полку 30 кг.
Колеса: 4 шт., поворотные, два колеса снабжены тормозом, диаметр колеса, мм: 75.

Стеллаж стационарный медицинский ССМ-01-«ЕЛАТ»



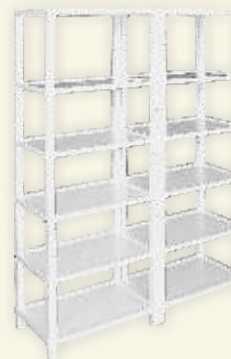
Габаритные размеры ДхГхВ, мм: 630х390х1670.
Вес: 11 кг.
Материал: пластик.
Кол-во полок: 6 шт.
Расстояние между полками, мм: 340 и 265.
Нагрузка на полку: 6 кг.

Стеллаж стационарный медицинский ССМ-02-«ЕЛАТ»



Габаритные размеры ДхГхВ, мм: 1240х390х780.
Вес: 12,5 кг.
Материал: пластик.
Стеллаж состоит из двух скреплённых друг с другом секций. Каждая секция состоит из трёх полок, соединённых стойками.
Расстояние между полками, мм: 340 и 265.
Нагрузка на полку: 6 кг.

Стеллаж стационарный медицинский ССМ-03-«ЕЛАТ»



Габаритные размеры ДхГхВ, мм: 1240х390х1670.
Вес: 25 кг.
Материал: пластик.
Стеллаж состоит из двух скреплённых друг с другом секций. Каждая секция состоит из шести полок, соединённых стойками.
Расстояние между полками, мм: 340 и 265.
Нагрузка на полку: 6 кг.

Столики - тележки медицинские полимерные

Столик - тележка медицинский полимерный ярусный СТМП-01-«ЕЛАТ» исп.1, исп.3



Габаритные размеры ДхГхВ, мм: 850х450х945.
Вес: 17 кг.
Каркас - алюминиевый профиль с химически стойким полимерным покрытием.
Материал полок: пластик.
Расстояние между полками, мм: 350.
Колеса: 4 шт., поворотные, два колеса снабжены тормозом, диаметр колеса, мм: 75.
Нагрузка на полку: СТМП-01-«ЕЛАТ» исп.1 - 30 кг., СТМП-01-«ЕЛАТ» исп.3 - 15 кг.

Столик - тележка медицинский полимерный малый ярусный СТМПм-01-«ЕЛАТ» исп.1



Габаритные размеры ДхГхВ, мм: 580х450х945.
Вес: 11 кг.
Каркас - алюминиевый профиль с химически стойким полимерным покрытием.
Материал полок: пластик.
Расстояние между полками, мм: 350.
Колеса: 4 шт., поворотные, два колеса снабжены тормозом, диаметр колеса, мм: 75.
Нагрузка на полку: 30 кг.

Столик - тележка медицинский полимерный тумбовый СТМП-02-«ЕЛАТ» исп.1



Габаритные размеры ДхГхВ, мм: 850х490х945.
Вес: 23 кг.
Каркас - алюминиевый профиль с химически стойким полимерным покрытием.
Стенки: пластик.
Столик состоит из двух полимерных полок и тумбы, нагрузка на полки 30 кг.
Тумба: один полимерный выдвижной ящик и дверь.
Внутри: полка из пластика, нагрузка - 15 кг.
Колеса: 4 шт., поворотные, два колеса снабжены тормозом, диаметр колеса, мм: 75.

Столик - тележка медицинский полимерный малый тумбовый СТМПм-02-«ЕЛАТ» исп.1



Габаритные размеры ДхГхВ, мм: 580х490х945.
Вес: 19 кг.
Каркас - алюминиевый профиль с химически стойким полимерным покрытием.
Стенки: пластик.
Тумба: один полимерный выдвижной ящик и дверь.
Внутри: полка из пластика, нагрузка на полку 15 кг.
Колеса: 4 шт., поворотные, два колеса снабжены тормозом, диаметр колеса, мм: 75.
Нагрузка на верхнюю и нижнюю полки - 30 кг.

Столик - тележка медицинский полимерный тумбовый СТМП-02-«ЕЛАТ» исп.3*

Габаритные размеры ДхГхВ, мм: 995х490х1010. Вес: 25 кг.
Каркас - алюминиевый профиль с химически стойким полимерным покрытием.



Стенки: пластик. Столик состоит из двух секций.
Закрытая секция - тумба с дверью из пластика, один полимерный выдвижной ящик. Внутри: полка из пластика, нагрузка на полку 15 кг.
Верх и низ столика состоит из двух полимерных полок с ручками, установлены ограждение из хромированной трубы, нагрузка на полку 30 кг.
Расположены три кронштейна для установки емкостей ЕДПО-3-01, 3 л.
Колеса: 4 шт., поворотные, два колеса снабжены тормозом, диаметр колеса, мм: 75.

СТМП, СТМПм

универсальность и долговечность

* - не серийное изделие, изготавливается на заказ.